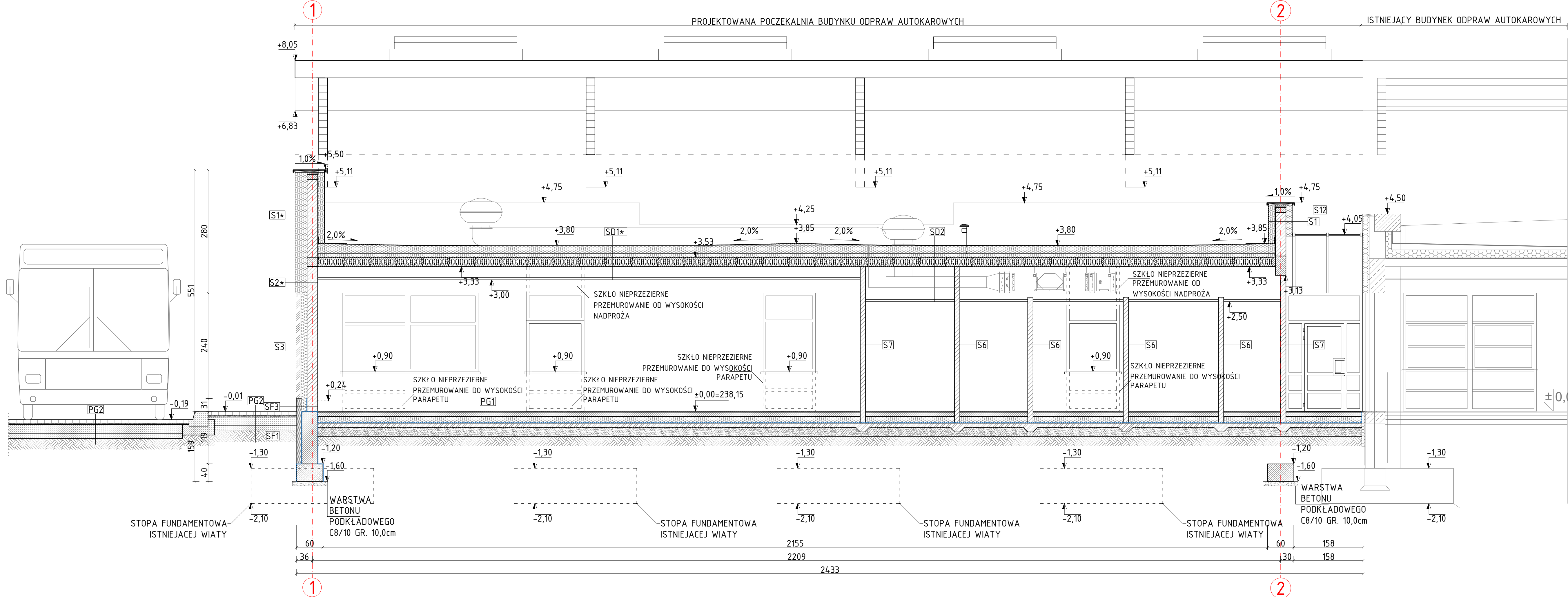


PRZEKRÓJ PODŁUŻNY B-B  
SKALA 1:50



[S1] ŚCIANA ATTYKOWA 54,0cm  
TYNK SILIKONOWY  
KLEJ DO STYROPIANU ZBROJONY SIATKĄ PE  
STYROPIAN EPS 70 15,0cm  $\lambda=0,033W/m\cdot K$   
MUR Z BŁOCZKÓW SYLIKATOWYCH 24,0cm  
STYROPIAN EPS 70 15,0cm  $\lambda=0,033W/m\cdot K$   
MEMBRANA DACHOWA EPDM KLEJONA 1,50mm

[S2] ŚCIANA ZEWNĘTRZNA 52,5cm  
TYNK SILIKONOWY  
KLEJ DO STYROPIANU ZBROJONY SIATKĄ PE  
STYROPIAN EPS 70 15,0cm  $\lambda=0,033W/m\cdot K$   
MUR Z BŁOCZKÓW SYLIKATOWYCH 36,0cm  
TYNK MASZYNOWY CEMENTOWO-WAPIENNY 1,50cm

[S3] ŚCIANA ZEWNĘTRZNA 51,0cm  
PŁYTKI ELEWACYJNE - BŁOCZEK ŁUPANY  
JEDNOSTRONNIE 9,5cm  
PUSTKA POWIETRZNA 2,0cm  
WĘLA MINERALNA 14,0cm  $\lambda=0,033W/m\cdot K$   
MUR Z BŁOCZKÓW SYLIKATOWYCH 24,0cm  
TYNK MASZYNOWY CEMENTOWO-WAPIENNY 1,50cm

[S6] ŚCIANA DZIAŁOWA 15,0cm  
PŁYTKI CERAMICZNE 1,50cm  
MUR Z BŁOCZKÓW SYLIKATOWYCH 12,0cm  
PŁYTKI CERAMICZNE 1,50cm

[S7] ŚCIANA DZIAŁOWA 15,0cm  
TYNK MASZYNOWY CEMENTOWO-WAPIENNY 1,50cm  
MUR Z BŁOCZKÓW SYLIKATOWYCH 12,0cm  
PŁYTKI CERAMICZNE 1,50cm

[S12] ŚCIANA ATTYKI 54,0cm  
TYNK SILIKONOWY  
KLEJ DO STYROPIANU ZBROJONY SIATKĄ PE  
STYROPIAN EPS 70 15,0cm  $\lambda=0,033W/m\cdot K$   
WIENIEC ŻELBETOWY 24,0cm  
STYROPIAN EPS 70 15,0cm  $\lambda=0,033W/m\cdot K$   
MEMBRANA DACHOWA EPDM KLEJONA 1,50mm

[S1\*] ŚCIANA ATTYKOWA 66,5cm  
TYNK SILIKONOWY  
KLEJ DO STYROPIANU ZBROJONY SIATKĄ PE  
STYROPIAN EPS 70 27,50cm  $\lambda=0,033W/m\cdot K$   
MUR Z BŁOCZKÓW SYLIKATOWYCH 24,0cm  
STYROPIAN EPS 70 15,0cm  $\lambda=0,033W/m\cdot K$   
MEMBRANA DACHOWA EPDM KLEJONA 1,50mm

[S2\*] ŚCIANA ZEWNĘTRZNA 53,0cm  
TYNK SILIKONOWY  
KLEJ DO STYROPIANU ZBROJONY SIATKĄ PE  
STYROPIAN EPS 70 27,50cm  $\lambda=0,033W/m\cdot K$   
MUR Z BŁOCZKÓW SYLIKATOWYCH 24,0cm  
TYNK MASZYNOWY CEMENTOWO-WAPIENNY 1,50cm

[SD1] STROPODACH 40,0-52,0cm  
MEMBRANA DACHOWA EPDM KLEJONA 1,5mm  
WARSTWA SPADKOWA (ROZWIĄZANIA SYSTEMOWE) GR. 0-12,0cm  
TMOIZOLACJA STYROPIAN EPS100 GR. 20,0cm (10,0+10,0cm)  $\lambda=0,032W/m\cdot K$   
PAROIZOLACJA SAMOPRZYLEPNA  
STROP PREFABRYKOWANY PANELOWY TYPU "SMART" 20,0cm  
PZESTRZEŃ TECHNOLOGICZNA 80,0cm  
SUFIT PODWIESZANY SYSTEMOWY 60,0x60,0cm - RASTROWY

[SD2] STROPODACH 40,0-52,0cm  
MEMBRANA DACHOWA EPDM KLEJONA 1,5mm  
WARSTWA SPADKOWA (ROZWIĄZANIA SYSTEMOWE) GR. 0-12,0cm  
TMOIZOLACJA STYROPIAN EPS100 GR. 20,0cm (10,0+10,0cm)  $\lambda=0,032W/m\cdot K$   
PAROIZOLACJA SAMOPRZYLEPNA  
STROP PREFABRYKOWANY PANELOWY TYPU "SMART" 20,0cm  
PRZESTRZEŃ TECHNOLOGICZNA 80,0cm  
SUFIT PODWIESZANY SYSTEMOWY, SZCZELNY

[PG1] PODŁOGA NA GRUNCIE 37,0cm  
WARSTWA WYKOŃCZENIOWA GR. 2,0cm  
SZLICHTA CEMENTOWA GR. 10,0cm  
FOLIA PE 0,20mmX1  
STYROPIAN EPS 200-0,36 GR. 15,0cm (7,0+8,0cm)  $\lambda=0,036W/m\cdot K$   
FOLIA PE 0,30mmX2  
BETON PODKŁADOWY C12/15 GR.10,0cm  
PODSYPKA ŻWIROWO-PIASKOWA 15,0cm  
ZASYP FUNDAMENTU - PIASEK ŚREDNI  
GRUNT RODZIMY

[PG2] UTWARDZENIA TERENU (zgodne z wymaganiami kategorii ruchu KR3)  
KOSTKA BETONOWA WIBROPRASOWANA 8,0cm  
PODSYPKA PIASKOWO-CEMENTOWA 1:4 3,0cm  
PODBUDOWA ZASADNICZA Z CHUDEGO BETONU 20,0cm  
PODBUDOWA POMOCNICZA Z GRUNTU STABILIZOWANEGO SPOIWEŁM  
HYDRAULICZNYM 12,0cm  
GRUNT RODZIMY DOPROWADZONY DO STANU G1

[SF1] ŚCIANA FUNDAMENTOWA 46,0cm  
TYNK SILIKONOWY  
MASA BITUMICZNA  
ŚCIANA FUNDAMENTOWA (MONOLITYCZNA) GR. 36,0cm  
MASA BITUMICZNA  
STYRODUR XPS300 12,0cm  $\lambda=0,036W/m\cdot K$   
FOLIA KUBEŁKOWA

[SF3] ŚCIANA FUNDAMENTOWA 46,0cm  
TYNK SILIKONOWY  
KLEJ DO STYROPIANU ZBROJONY SIATKĄ PE  
POLISTYREN XPS300 12,0cm  $\lambda=0,036W/m\cdot K$   
MASA BITUMICZNA  
MUR Z BŁOCZKÓW SYLIKATOWYCH 36,0cm  
TYNK MASZYNOWY CEMENTOWO-WAPIENNY 1,50cm

[SD1\*] STROPODACH 40,0-52,0cm  
MEMBRANA DACHOWA EPDM KLEJONA 1,5mm  
WARSTWA SPADKOWA (ROZWIĄZANIA SYSTEMOWE) GR. 0-12,0cm  
TMOIZOLACJA STYROPIAN EPS100 GR. 20,0cm (10,0+10,0cm)  $\lambda=0,032W/m\cdot K$   
PAROIZOLACJA SAMOPRZYLEPNA  
STROP PREFABRYKOWANY PANELOWY TYPU "SMART" 20,0cm  
PZESTRZEŃ TECHNOLOGICZNA 30,0cm  
SUFIT PODWIESZANY SYSTEMOWY 60,0x60,0cm - RASTROWY

NAZWA OBIEKTU BUDOWLANEGO	BUDOWA BUDYNKU POCZEKALNI DLA PODRÓŻNYCH PRZEKACZAJĄCYCH GRANICĘ W RUCHU AUTOKAROWYM (WJAZD DO UE) NA DROGOWYM PRZEJŚCIU GRANICZNYM W BUDOWIERZU, BUDOWA PRZYLĄCZY: WODOCIĄGOWEGO, KANALIZACJI SANITARNEJ, KANALIZACJI DESZCZOWEJ, CIEPŁOWNICZEGO, PRZEBUDOWA ISTNIEJĄCYCH UTWARDZEŃ Z BUDOWĄ I WYTYCZENIEM MIEJSC POSTOJOWYCH DLA AUTOKARÓW, PRZEBUDOWA INSTALACJI ELEKTROENERGETYCZNEJ, TELETECHNICZNEJ, KANALIZACJI DESZCZOWEJ		
NAZWA INWESTORA	SKARB PAŃSTWA, WOJEWODA PODKARPAKCI UL. GRUNWALDZKA 15, 35-950 RZESZÓW		
ADRES OBIEKTU BUDOWLANEGO	DODATKA NUMER EWIDENCYJNY 5084; OBRĘB EWIDENCYJNY 0005 BUDOWIERZ, JEDNOSTKA EWIDENCYJNA BOPB, Z GŁÓWNA LUBACZÓW		
TYTUŁ RYSUNKU	PRZEKRÓJ PODŁUŻNY B-B		
ARCHITEKTURA			
PRE I NAZWISKO - PROJEKTANTA	MGR INŻ. ARCH. IWONA MATUSZ-PEKAR	POSIAD	
NUMER UPRAWNIEN BUDOWLANICZYCH	1/PK00K/2013		
DATA SPORZĄDZENIA	PAŹDZIERNIK 2022		
PRE I NAZWISKO - PROJEKTANTA SPRAWDZAJĄCEGO	MGR INŻ. ARCH. KRZYSZTOF RZASA	POSIAD	
NUMER UPRAWNIEN BUDOWLANICZYCH	33/PK00K/2017		
DATA SPRAWDZENIA	PAŹDZIERNIK 2022		
SKALA RYSUNKU	1:50	NUMER RYSUNKU	RYS. 5